

Puszki instalacyjne

Mounting boxes

Seria standardowa do 650°C, podtynkowe, zwykłe

Standard series to 650°C, flush mounting, normal

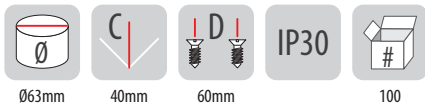
PP

Norma / norm: PN-EN 60670-1

PK60 lux
PK60 lux



A.0001A A.0001AP 650°

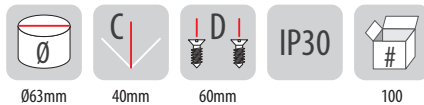


Uwagi / remarks:

PK60 lux z wkrętami
PK60 lux with screws



A.0002 A.0002P 650°

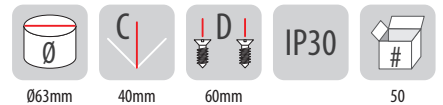


Uwagi / remarks:

PK60 lux z wkrętami i pokrywą
PK60 lux with screws and cover



A.0002D A.0002DP 650°



Uwagi / remarks: Ø (pokrywa, cover): 81 mm

Seria standardowa do 650°C, podtynkowe, zwykłe

Standard series to 650°C, flush mounting, normal

PP

Norma / norm: PN-EN 60670-1

PK60
PK60



A.0001



Uwagi / remarks:

Puszka instalacyjna P070
P070



A.0003 650°



Uwagi / remarks: Norma / norm: PN-EN 60670-1

Puszka instalacyjna P080
P080



A.0004 650°

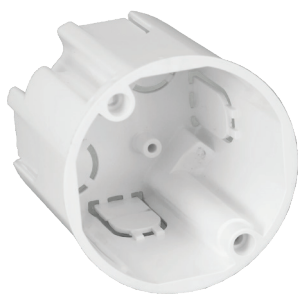


Uwagi / remarks: Norma / norm: PN-EN 60670-1

Seria standardowa do 650°C, podtynkowe, zwykłe

Standard series to 650°C, flush mounting, normal

PK50 podtynkowa
PK50 flush mounting



A.0055

650°



∅50mm



55mm



IP30



ABS



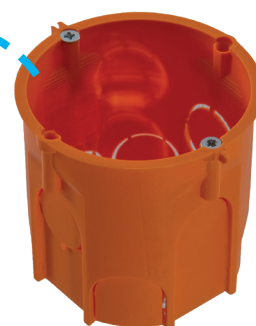
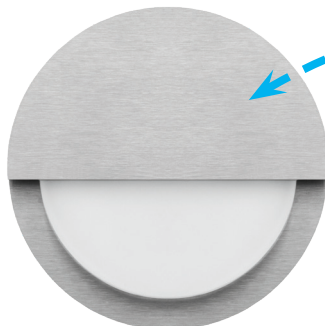
50

Uwagi / remarks: do lampek LED / for LED lamps
Norma / norm: PN-EN 60670-1

Puszki ∅50 (A.0055 i A.0056) idealne do montażu lampek LED serii STARS LINE firmy Pawbol. Pełna oferta dekoracyjnych lampek LED serii STARS LINE w dalszej części katalogu (Grupa D) Dzięki małym gabarytom - puszki ∅50 znajdują swoje zastosowanie do instalacji małych elementów elektrycznych typu dzwonki domowe, czujniki itp.



W ofercie PAWBOL Sp. z o.o. polecamy szeroką gamę puszek instalacyjnych ∅63 do montażu lampek LED serii SILVER LINE



Seria standardowa do 650°C, podtynkowe, łączeniowe

Standard series to 650°C, flush mounting, junction

IP30

PP

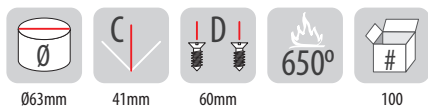
Norma / norm: PN-EN 60670-1

PK60 łączeniowa, płytka
PK60 junction, shallow



A.0005B

A.0005BP



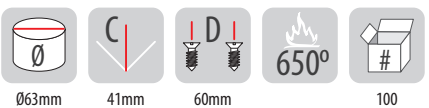
Uwagi / remarks:

PK60 łączeniowa, płytka z wkrętami
PK60 junction, shallow with screws



A.0005

A.0005P

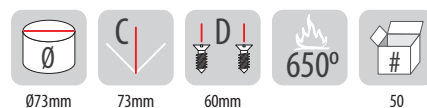


Uwagi / remarks:

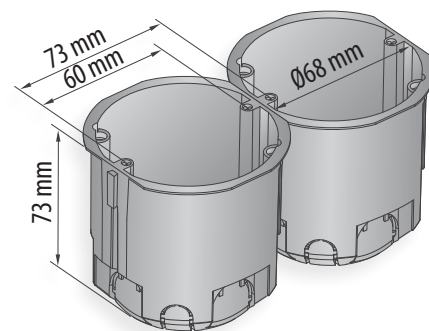
Łączeniowa, głęboka z wkrętami
Junction, deep with screws



A.0006P/68



Uwagi / remarks:



Puszki PK60 lux - głębokie z wkrętami lub bez wkrętów. Nowe rozwiązania. Nowa jakość.

Puszki PK 60 lux w ofercie Pawbol to komfort instalacji w każdych warunkach

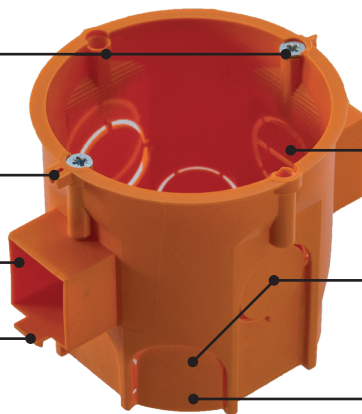
- » wysoka sztywność ułatwiająca montaż puszki
- » łatwe do wybicia, duże przepusty pozwalające na wprowadzenie szerszego zakresu przewodów i peszli
- » dużo miejsca na prowadzenie przewodów
- » możliwość łączenia wielu puszek w rząd (dla wersji z kominkami)
- » stabilne połączenie dla puszek z kominkami - dzięki dodatkowemu połączeniu na szczycie puszki
- » kompatybilna z pokrywami mocowanymi na śrubki i tzw. „łapki”
- » 4 gniazda na wkręty: pozwalają na stabilny montaż osprzętu, umożliwiają wykorzystanie szerokiej gamy osprzętu, w tym ramek

Gniazda na wkręty do mocowania osprzętu

Dodatkowe mocowania usztywniające połączenie wielu puszek

Główne mocowanie umożliwiające stabilne połączenie wielu puszek

Zaczep zabezpieczający przed rozsuwaniem się połączonych puszek podczas ich zabudowy



Przepusty wewnątrz łączników ułatwiające prowadzenie przewodu pomiędzy połączonymi puszkami

Łatwe do wybicia przepusty umieszczone na dwóch poziomach

Duże przepusty ułatwiające wprowadzenie przewodów

PP

Puszki PK60 lux - głębokie

PK60 lux junction boxes, deep

Norma / norm: PN-EN 60670-1

PK60 lux, głęboka

PK60 lux, deep



z wkrętami
with screws

bez wkrętów
without screws



A.0001BL



A.0001BLP



A.0001LD



A.0001LDP



Ø63mm



62mm



60mm



IP30



110

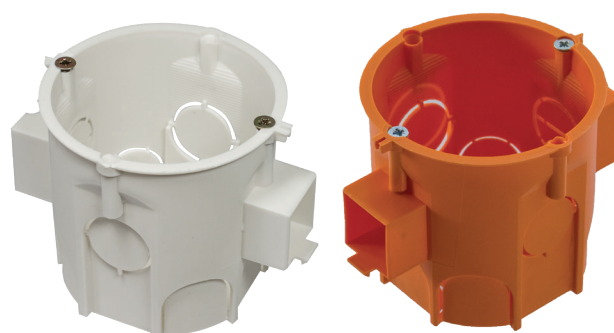


650°

Uwagi / remarks:

PK60 lux łączeniowa, głęboka

PK60 lux junction, deep



A.0006BL



A.0006BLP



A.0006L



A.0006LP



Ø63mm



62mm



60mm



IP30



110



650°

Uwagi / remarks:

Puszki podtynkowe, wielokrotne

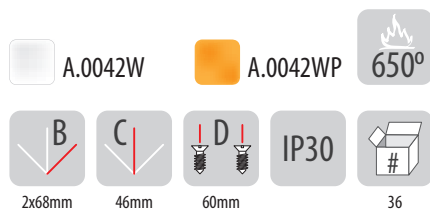
Standard series to 650°C, flush mounting, n-gang

PP

Norma / norm: PN-EN 60670-1

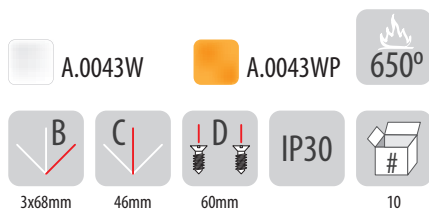
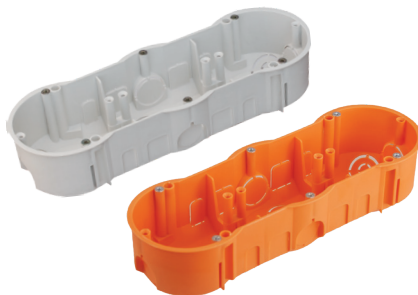
PK60 podwójna z wkrętami

PK60 2-gang with screws



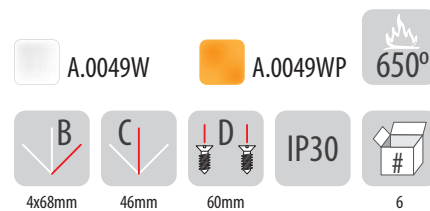
PK60 potrójna z wkrętami

PK60 3-gang with screws



PK60 poczwórna z wkrętami

PK60 4-gang with screws



Puszki podtynkowe, wielokrotne, głębokie

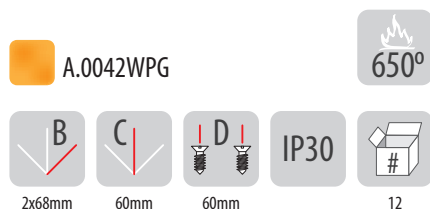
Standard series to 650°C, flush mounting, n-gang, deep

PP

Norma / norm: PN-EN 60670-1

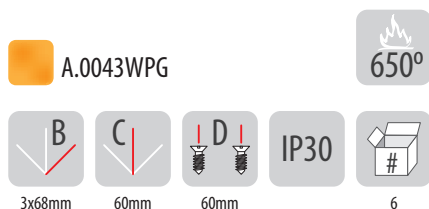
PK60 podwójna z wkrętami, głęboka

PK60 2-gang with screws



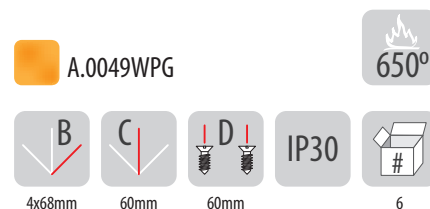
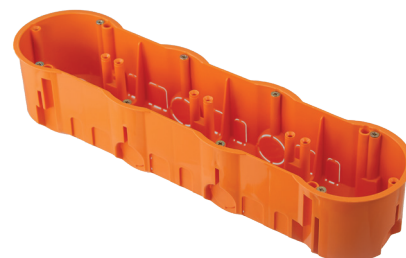
PK60 potrójna z wkrętami, głęboka

PK60 3-gang with screws, deep



PK60 poczwórna z wkrętami, głęboka

PK60 4-gang with screws, deep



Puszki instalacyjne

Mounting boxes

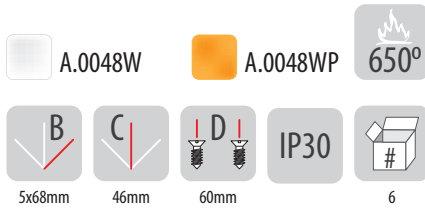
A

9

PP

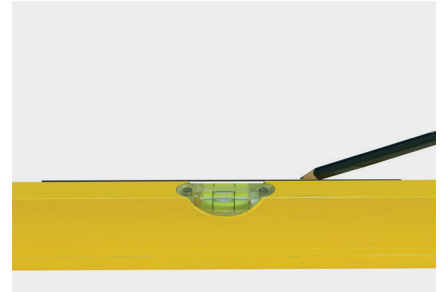
Norma / norm: PN-EN 60670-1

PK60 pięciokrotna z wkrętami
PK60 5-gang with screws

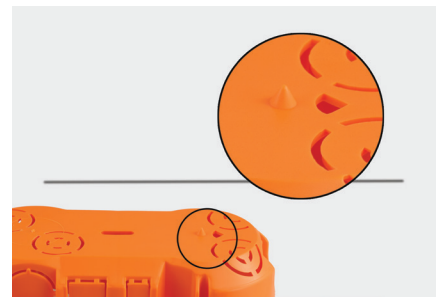


Intuicywny montaż puszek wielokrotnych

Zaznaczamy na płycie gipsowo-kartonowej linię w miejscu, gdzie ma znaleźć się montowana puszka.



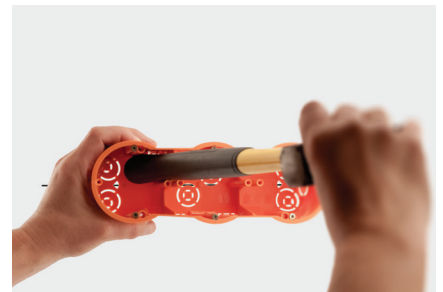
Dolna powierzchnia puszek wielokrotnych zawiera trójkątne okienka wskazujące linię symetrii puszek. Spód puszek zawiera również niewielkie bolce - znaczniki, służące do zaznaczania środków wierceń.



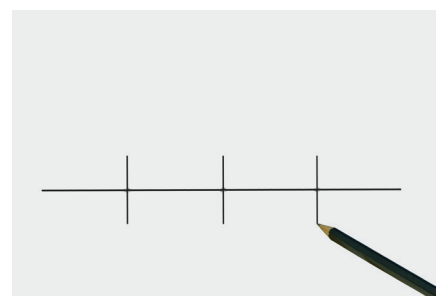
Przykładamy puskę do narysowanej linii, tak, by linia była widoczna na środku trójkątnych okienek znajdujących się na spodzie puszek.



Pobijamy lekko np. trzonkiem młotka o spód puszek. Spowoduje to wgniecenie się płyty gipsowej w miejscach, gdzie znajdują się znaczniki środków wierceń.



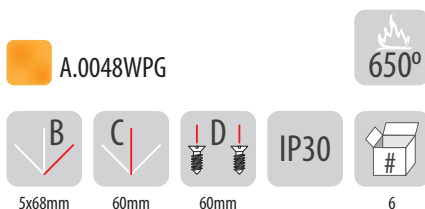
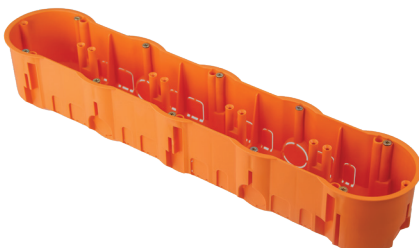
Zaznaczamy wyraźnie miejsca środków wierceń i specjalnym wiertłem wiercimy otwory pod puskę wielokrotną.



PP

Norma / norm: PN-EN 60670-1

PK60 pięciokrotna z wkrętami, głęboka
PK60 5-gang with screws, deep

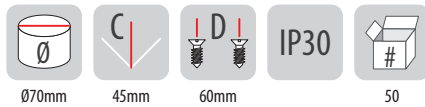
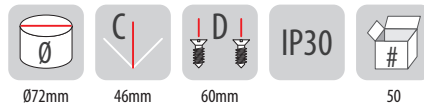
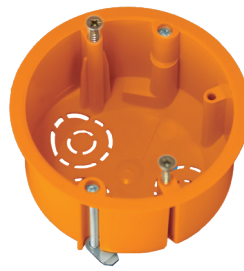
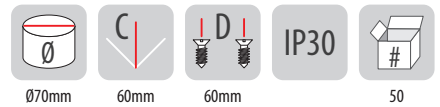


Puszki do płyt gipsowych

Standard series to 650°C, for gypsum walls

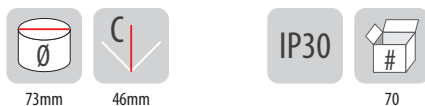
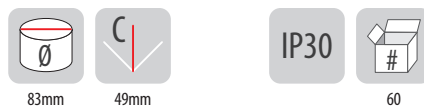
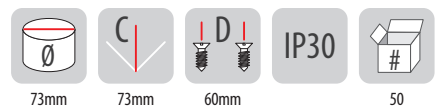
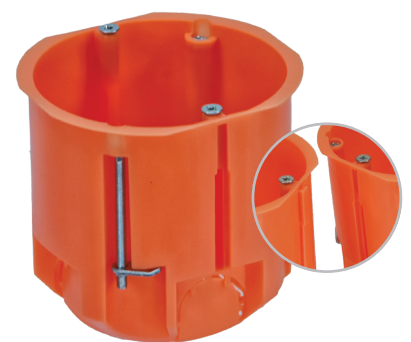
PP
PS

Norma / norm: PN-EN 60670-1

PK60 do płyt gipsowych
PK60 for gypsum wallsUwagi / remarks:
Norma/norm: PN-EN 60670-1Puszka KUP68 do płyt gipsowych
Box KUP68 for gypsum wallsUwagi / remarks:
Norma/norm: PN-EN 60670-1PK60 do płyt gipsowych, głęboka
PK60 for gypsum walls, deepUwagi / remarks:
Norma/norm: PN-EN 60670-1

Puszki do płyt gipsowych

Standard series to 650°C, for gypsum walls

PP
PSP070 do płyt gipsowych
P070 for gypsum wallsUwagi / remarks:
Norma/norm: PN-EN 60670-1P080 do płyt gipsowych
P080 for gypsum wallsUwagi / remarks:
Norma/norm: PN-EN 60670-1PK60 do płyt gipsowych, łączeniowa, głęboka
PK60 junction, for gypsum walls, deep, with screws

Uwagi / remarks:

PP
PS

Norma / norm: PN-EN 60670-1

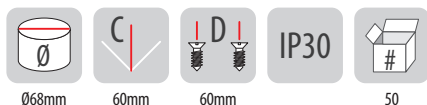
Puszki do płyt gipsowych

Junction boxes for gypsum wall

PK60 łączeniowa, głęboka do płyt gipsowych
PK60 junction, for gypsum walls, deep



A.0040 A.0040P 650°



Uwagi / remarks:



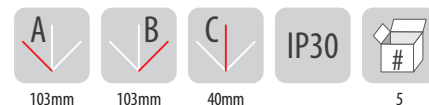
A.0050
lub
A.0051

Przykład montażu dwóch puszek A.0040P
za pomocą łączników A.0050 lub A.0051

PO 100x100x40 do płyt gipsowych
PO 100x100x40 for gypsum walls



A.0045 A.0045P 650°



Uwagi / remarks:
Norma/norm: PN-EN 60670-1

Puszki do płyt gipsowych dla lamp LED

Junction boxes for gypsum walls for LED Lamps

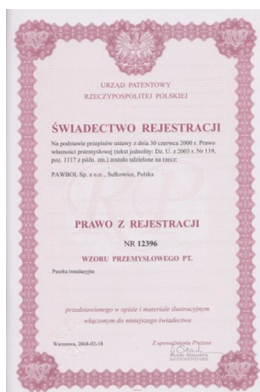
PK50 do płyt gipsowych
PK50 for gypsum walls



A.0056 650°



Uwagi / remarks: do lampek LED / for LED lamps
Norma / norm: PN-EN 60670-1



Puszki instalacyjne znajdujące się w ofercie Pawbol w zdecydowanej większości są zarejestrowane w Urzędzie Patentowym Rzeczypospolitej Polskiej.

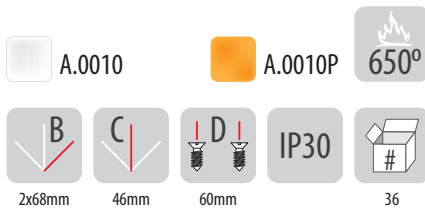
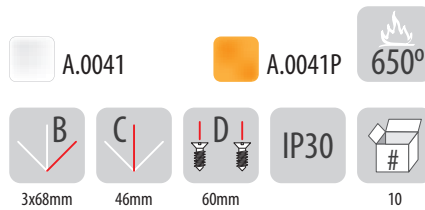
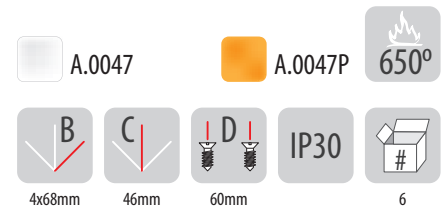
Prawa z rejestracji wzorów przemysłowych dotyczą oryginalności w kształcie, jakości powierzchni i barwie.

Puszki do płyt gipsowych, wielokrotne

Standard series to 650°C, for gypsum walls, n-gang

PP

Norma / norm: PN-EN 60670-1

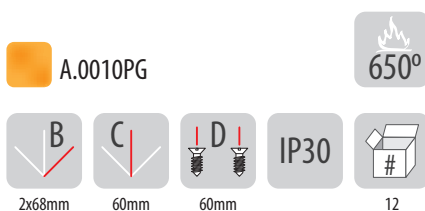
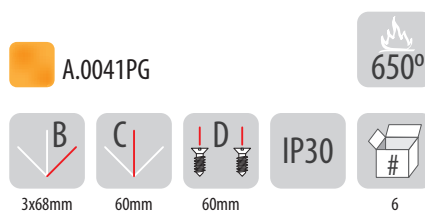
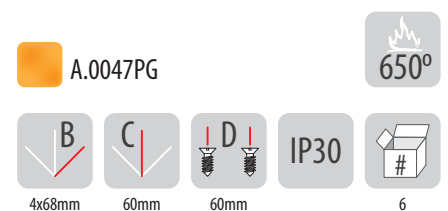
PK60 podwójna z wkrętami
PK60 2-gang with screwsPK60 potrójna z wkrętami
PK60 3-gang with screwsPK60 poczwórna z wkrętami
PK60 4-gang with screws

Puszki do płyt gipsowych, wielokrotne, głębokie

Standard series to 650°C, for gypsum walls, n-gang, deep

PP

Norma / norm: PN-EN 60670-1

PK60 podwójna z wkrętami, głęboka
PK60 2-gang with screwsPK60 potrójna z wkrętami, głęboka
PK60 3-gang with screws, deepPK60 poczwórna z wkrętami, głęboka
PK60 4-gang with screws, deep

Puszki instalacyjne

Mounting boxes

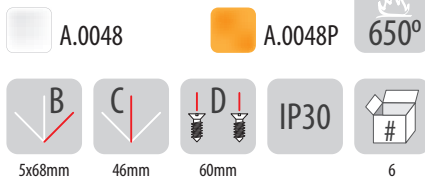
A

13

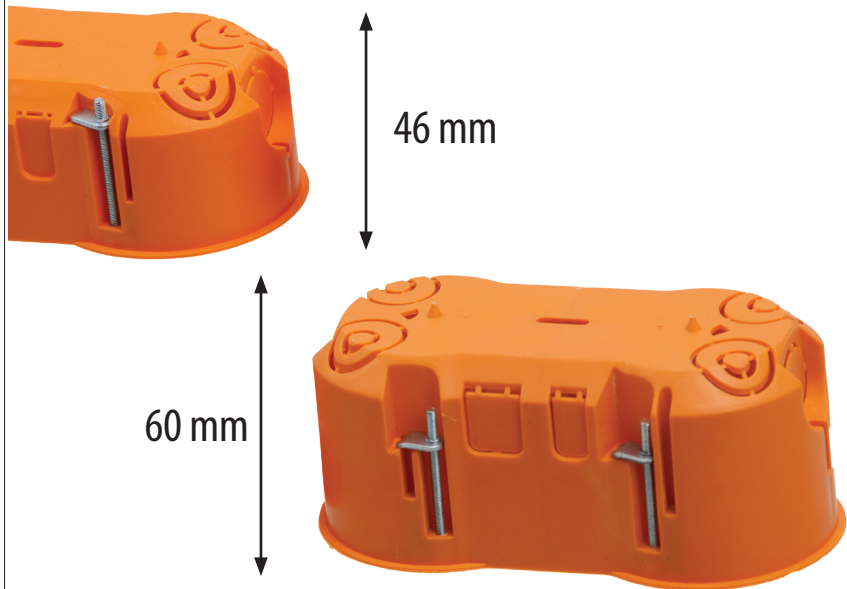
PP

Norma / norm: PN-EN 60670-1

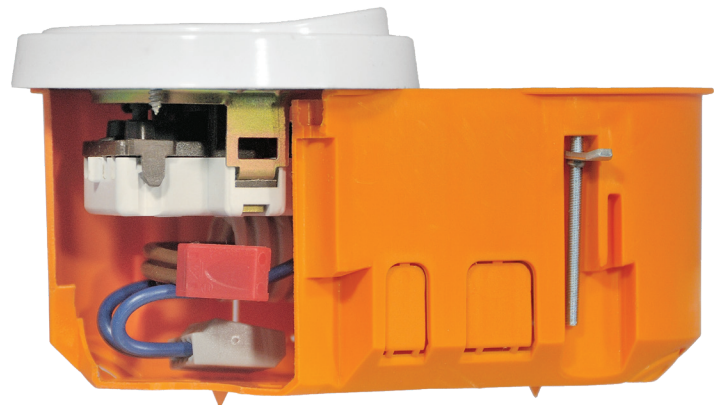
PK60 pięciokrotna z wkrętami
PK60 5-gang with screws



Puszki do płyt gipsowych, wielokrotne - płytkie i głębokie



Widać różnicę! Więcej miejsca = wygodniejszy montaż!



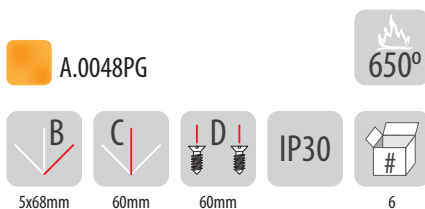
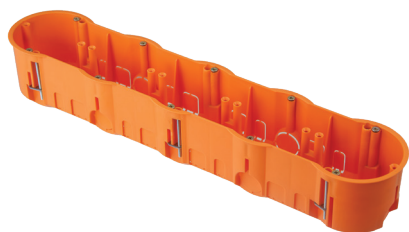
Puszki do płyt gipsowych posiadają specjalne śruby z zaczepami, które pozwalają na znacznie szybsze skręcenie zaczepu mocującego w ścianie.

Ponadto puszki te mają specjalny kołnierz wokół korpusu ułatwiający montaż puszek do płyt gipsowych.

PP

Norma / norm: PN-EN 60670-1

PK60 pięciokrotna z wkrętami, głęboka
PK60 5-gang with screws, deep



Puszki instalacyjne

Mounting boxes



SERIA CZERWONA – PUSZKI BEZHALOGENOWE

Seria puszek bezhalogenowych spełnia wymogi normy PN-EN 60670-1

Cechy puszek bezhalogenowych w serii czerwonej:

- » **Bezhalogenowość** - oznacza, że produkt nie zawiera szkodliwych pierwiastków, takich jak chlor, fluor czy brom.
- » **Samogaśnięcie** - oznacza, że po ustaniu działania źródła ognia puszka samoczynnie zgaśnie, ponadto w czasie pożaru puszki nie przenoszą płomieni.

Dlaczego jest to tak istotne?

Podczas pożaru budynku materiały budowlane z tworzyw sztucznych wydzielają gazy, które są wynikiem rozkładu tych tworzyw. Wyjątkowo niebezpieczne są gazy pochodne halogenów, a szczególnie chlorowodór, który w zetknięciu z wodą przekształca się w żrący kwas solny. Gazy te stanowią bardzo duże zagrożenie dla zdrowia i życia ludzi oraz dla konstrukcji budynków w strefie pożaru oraz w miejscach przyległych, do których szkodliwe gazy mogą dostać się kanałami wentylacyjnymi, kominowymi czy kablowymi.

Zagrożenie to jest szczególnie istotne w budynkach użyteczności publicznej, takich jak biurowce, urzędy, markety, dworce czy szkoły.

PP

PP-uniepalniony

Norma / norm: PN-EN 60670-1 Uwagi: Samogasnąca / self-extinguishing

Seria bezhalogenowa do 850°C, do płyt gipsowych

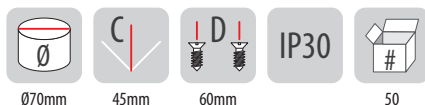
Halogen free series to 850°C, for gypsum walls

PK60 do płyt gipsowych

PK60 for gypsum walls



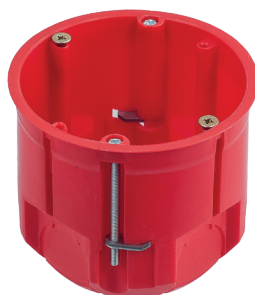
 A.0046A



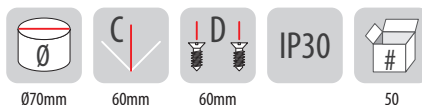
Uwagi / remarks:

PK60 do płyt gipsowych, głęboka

PK60 for gypsum walls, deep



 A.0044A



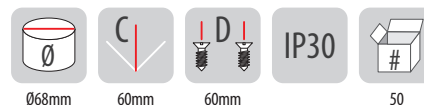
Uwagi / remarks:

PK60 łączeniowa do płyt gipsowych, głęboka

PK60 junction, for gypsum walls, deep



 A.0040A



Uwagi / remarks:

PP

PP-uniepalniony

Seria bezhalogenowa do 850°C, do płyt gipsowych

Halogen free series to 850°C, for gypsum walls

P070 do płyt gipsowych

P070 for gypsum walls



 A.0008A



Uwagi / remarks:

Norma/norm: PN-EN 60670-1

P080 do płyt gipsowych

P080 for gypsum walls



 A.0009A

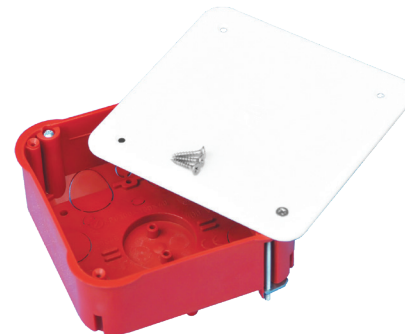


Uwagi / remarks:

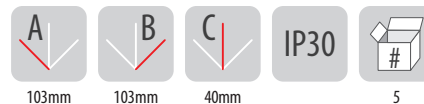
Norma/norm: PN-EN 60670-1

PO 100x100x40 do płyt gipsowych

PO 100x100x40 for gypsum walls



 A.0045A



Uwagi / remarks:

Norma/norm: PN-EN 60670-1

Puszki instalacyjne

Mounting boxes

Puszki do płyt gipsowych, wielokrotne, bezhalogenowe

Boxes for gypsum wall, n-gang, halogen free

PP

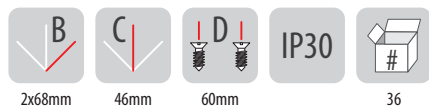
PP-uniepalniony

Norma / norm: PN-EN 60670-1 Uwagi: Samogasnąca / self-extinguishing

PK60 do płyt gipsowych, podwójna
PK60 2-gang for gypsum walls



 A.0010A



2x68mm

46mm

60mm

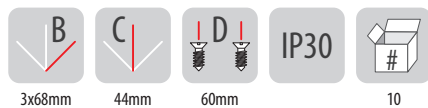
IP30

36

PK60 do płyt gipsowych, potrójna
PK60 3-gang for gypsum walls



 A.0041A



3x68mm

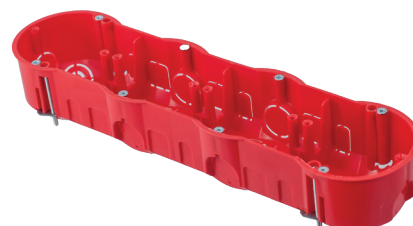
44mm

60mm

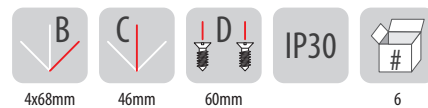
IP30

10

PK60 do płyt gipsowych, poczwórna
PK60 4-gang for gypsum walls



 A.0047A



4x68mm

46mm

60mm

IP30

6

Puszki do płyt gipsowych, wielokrotne, bezhalogenowe, głębokie

Boxes for gypsum wall, n-gang, halogen free, deep

PP

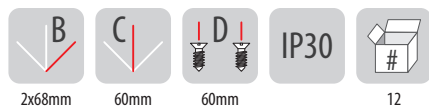
PP-uniepalniony

Norma / norm: PN-EN 60670-1 Uwagi: Samogasnąca / self-extinguishing

PK60 do płyt gipsowych, podwójna, głęboka
PK60 2-gang for gypsum walls, deep



 A.0010AG



2x68mm

60mm

60mm

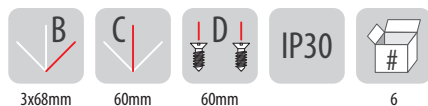
IP30

12

PK60 do płyt gipsowych, potrójna, głęboka
PK60 3-gang for gypsum walls, deep



 A.0041AG



3x68mm

60mm

60mm

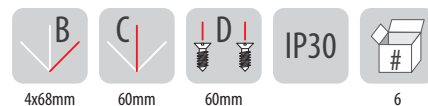
IP30

6

PK60 do płyt gipsowych, poczwórna, głęboka
PK60 4-gang for gypsum walls, deep



 A.0047AG



4x68mm

60mm

60mm

IP30

6

PP

PP-uniepalniony

Norma / norm: PN-EN 60670-1 Uwagi: Samogasnąca / self-extinguishing

Puszki do płyt gipsowych, podtynkowe, wielokrotne, bezhalogenowe

Boxes for gypsum wall, flush mounting, n-gang, halogen free

PK60 do płyt gipsowych, pięciokrotna

PK60 5-gang for gypsum walls



A.0048A



5x68mm



46mm



60mm



IP30



6

PP

PP-uniepalniony

Norma / norm: PN-EN 60670-1 Uwagi: Samogasnąca / self-extinguishing

PK60 do płyt gipsowych pięciokrotna, głęboka

PK60 5-gang for gypsum walls, deep



A.0048AG



5x68mm



60mm



60mm



IP30



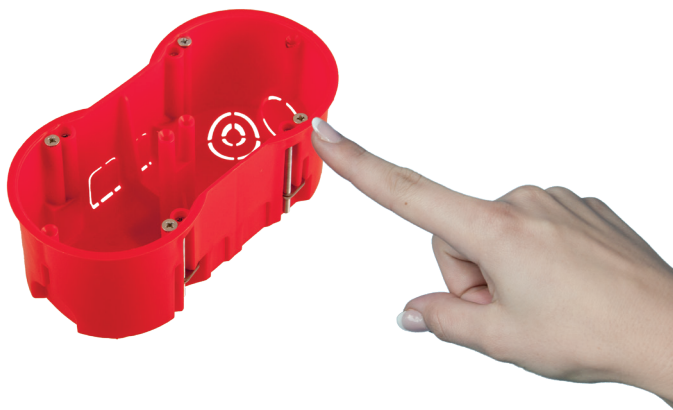
6



Puszki Pawbol to duża liczba specjalnych osłabień Ø20 pod rury osłonowe, umożliwiających dogodny montaż przewodów.



Komfort montażu dzięki specjalnym znacznikom miejsca wiercenia



Kompletny produkt - puszki wyposażone są we wkręty do tworzywa, zapewniające trwałe osadzenie zainstalowanego osprzętu

Puszki instalacyjne

Mounting boxes

Puszki podtynkowe

Flush mounting and junction boxes

IP30



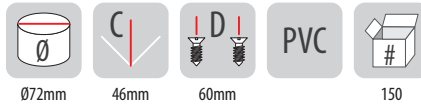
Norma / norm: PN-EN 60670-1



Puszka UK1 uniwersalna, łączeniowa
Universal junction box UK1



A.UK1-S

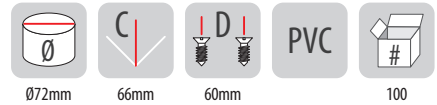


Uwagi / remarks:

Puszka UK1 uniwersalna głęboka, łączeniowa
Universal junction box UK1, deep



A.UK1-SH



Uwagi / remarks:

Puszki podtynkowe

Flush mounting and junction boxes

IP30



Norma / norm: PN-EN 60670-1

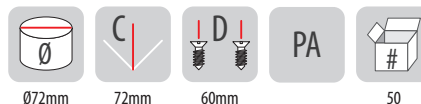


Puszka KUP68 głęboka z wkrętami,
łączeniowa

Junction box KUP68 deep with screws



KUP68H-2XXS



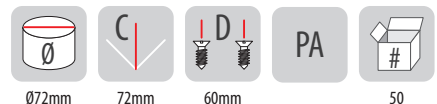
Uwagi / remarks:

Puszka KUP68 głęboka, bez wkrętów,
łączeniowa

Junction box KUP68 deep without screws



KUP68H-2XX



Uwagi / remarks:

Puszki instalacyjne

Mounting boxes

A

19

IP30



Norma / norm: PN-EN 60670-1

Puszki podtynkowe

Flush mounting and junction boxes

Puszka KUP68 z wkrętami
Junction box KUP68 with screws



KUP68-02



Ø72mm



46mm



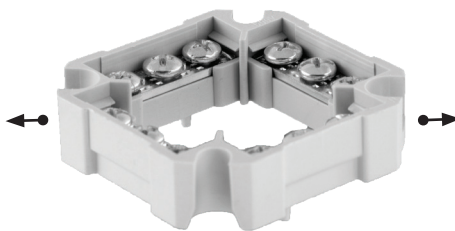
60mm



90

Uwagi / remarks:

Listwy zaciskowe do puszek KUP68, LZ 4x4 mm²
Terminal strips for KUP68 electro-installation mounting box, LZ 4x4 mm²



E.6801

E.6801C



56,2/18,6/56,2



32



500



4



1

Uwaga / remarks: Norma / norm: PN-EN 60947-7-1, dostępne kolory / available colours: szary RAL7035, czarny / gray, black Termoplastyczna / thermoplastic

Puszka KUP68 bez wkrętów
Junction box KUP68 without screws



KUP68-01



Ø72mm



46mm



60mm



90

Uwagi / remarks:



PA

IP30

PA-samogasnąca

Norma / norm: PN-EN 60670-1 Uwaga: Samogasnąca / self-extinguishing

Puszki do płyt gipsowych, bezhalogenowe

Halogen free boxes, for gypsum walls

Puszka KUP68 do płyt gipsowych
Box KUP68 for gypsum walls



A.KUP68-01



Ø72mm



46mm



60mm



90

Uwagi / remarks:

Puszka KUP68 do płyt gipsowych głęboka z wkrętami
Box KUP68 for gypsum walls deep with screws



A.KUP68H-231



Ø72mm



72mm



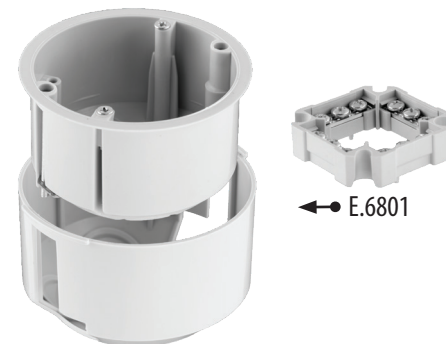
60mm



50

Uwagi / remarks:

Puszka KUP68 dwuczęściowa do powierzchni o st. palności A-C3
Box KUP68 for gypsum walls with special added outer sheat



A.KUP68-01-DV



78mm



52mm



60mm



90

Uwagi / remarks:

Puszki podtynkowe

Flush mounting boxes

PS

PP

pokrywa

puszka

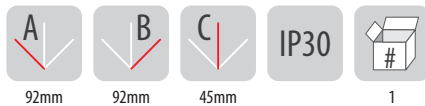
Norma / norm: PN-EN 60670-1

Puszka podtynkowa 92x92x45

Flush mounting boxes 92x92x45



OL 10001



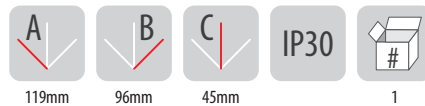
Uwagi / remarks:

Puszka podtynkowa 119x96x45

Flush mounting boxes 119x96x45



OL 10002



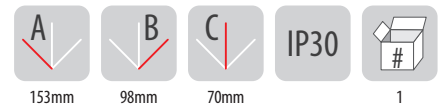
Uwagi / remarks:

Puszka podtynkowa 153x98x70

Flush mounting boxes 153x98x70



OL 10003



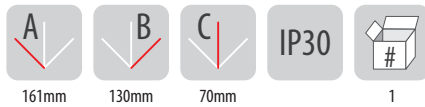
Uwagi / remarks:

Puszka podtynkowa 161x130x70

Flush mounting boxes 161x130x70



OL 10004



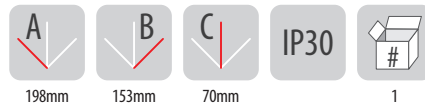
Uwagi / remarks:

Puszka podtynkowa 198x153x70

Flush mounting boxes 198x153x70



OL 10005



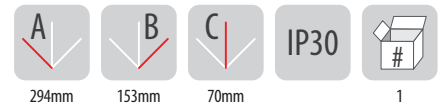
Uwagi / remarks:

Puszka podtynkowa 294x153x70

Flush mounting boxes 294x153x70



OL 10006



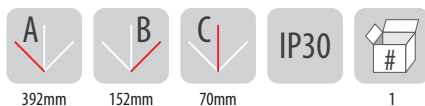
Uwagi / remarks:

Puszka podtynkowa 392x152x70

Flush mounting boxes 392x152x70



OL 10007



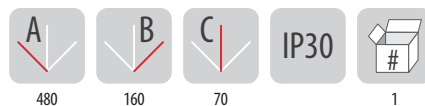
Uwagi / remarks:

Puszka podtynkowa 480x160x70

Flush mounting boxes 480x160x70



OL 10008



Uwagi / remarks:




























OL 10004 wewnątrz
OL 10004 inside

Akcesoria do puszek

Accessories for mounting boxes

Akcesoria do puszek – pozwalają na dostosowanie puszek do indywidualnych potrzeb klienta

- pokrywy służące do zamykania puszek gdy używane są jako puszki rozgałęźne
- pokrywy stosowane do montażu puszek w instalacjach podtynkowych
- pierścienie dystansowe zwiększające głębokość puszek (możliwość łączenia ze sobą pierścieni dystansowych)
- łączniki zwiększające odległość pomiędzy puszkami w szeregu

	Nr katalogowy	Nazwa / description			
	A.0050	Łącznik krótki do puszek A.0040 Short adapter to A.0040 Uwagi / remarks: Rozstaw osi pomiędzy puszkami / Distance between centers of junctions: 71 mm	PP		50
	A.0051	Łącznik długi do puszek A.0040 Long adapter to A.0040 Uwagi / remarks: Rozstaw osi pomiędzy puszkami / Distance between centers of junctions: 81 mm	PP		50
	A.0037	Pokrywa do puszek P070 Cover for boxes P070		PP	 100
	A.0038	Pokrywa do puszek P080 Cover for boxes P080		PP	 100
	A.0039	Pokrywa uniwersalna General purpose cover		PS	 100
	A.0054	Pokrywa do puszek PK60/PK60 lux Cover for boxes PK60/PK60 lux		PP	 100 PP-uniepalniony
	A.0062	Pierścień dystansowy do puszek serii PK60 - niski Distance ring for PK60 - low	 60mm	 12mm	PP  50
	A.0061	Pierścień dystansowy do puszek serii PK60 - wysoki Distance ring for PK60 - high	 60mm	 24mm	PP  50
	A.0053	Pokrywa montażowa Ø60 Installation cover Ø60		PP	 50

PP

Norma / norm: PN-EN 60670-1

Puszki natynkowe typu P

Facing wall boxes - P type

P-1 ze złączką pomarańczową 4 x 6mm²
P-1 with orange connection 4 x 6mm²



A.0015ZP



Uwagi / remarks: podano wymiary wewnętrzne / inside dimensions
Ø otworu na dławik / gland hole diameter: 20mm

P-1 ze złączką 4 x 2,5mm²
P-1 with connection 4 x 2,5mm²



A.0015



Uwagi / remarks: podano wymiary wewnętrzne / inside dimensions
Ø otworu na dławik / gland hole diameter: 20mm

P-0 bez wkładu
P-0 without insert



A.0014



Uwagi / remarks: podano wymiary wewnętrzne / inside dimensions
Ø otworu na dławik / gland hole diameter: 20mm

Puszki natynkowe typu P

Facing wall boxes - P type

PP

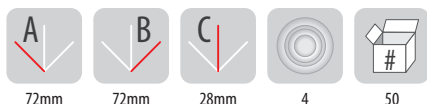
Norma / norm: PN-EN 60670-1

P-2 ze złączką pomarańczową 4 x 6mm²
P-2 with orange connection 4 x 6mm²



A.0017ZP

IP44



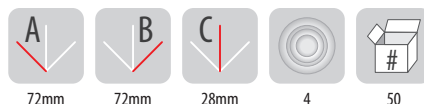
Uwagi / remarks: podano wymiary wewnętrzne / inside dimensions
Ø otworu na dławik / gland hole diameter: 20mm

P-2 ze złączką 4 x 2,5mm²
P-2 with connection 4 x 2,5mm²



A.0017

IP44



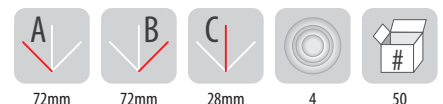
Uwagi / remarks: podano wymiary wewnętrzne / inside dimensions
Ø otworu na dławik / gland hole diameter: 20mm

P-2 bez wkładu
P-2 without terminals



A.0016

IP44



Uwagi / remarks: podano wymiary wewnętrzne / inside dimensions
Ø otworu na dławik / gland hole diameter: 20mm

PE
PP

Puszki instalacyjne, natynkowe, hermetyczne

Facing wall, hermetic boxes

Norma / norm: PN-EN 60670-1

Puszka hermetyczna 90x45 klik
Hermetic boxes 90x45 klik



A.0063

IP54



Uwagi / remarks: Kolor / colour : RAL7035
Ø otworu na dławik / gland hole diameter: 20mm, PG13,5

Puszka hermetyczna 90x90 klik
Hermetic boxes 90x90 klik



A.0064

IP54



Uwagi / remarks: Kolor / colour : RAL7035
Ø otworu na dławik / gland hole diameter: 20mm, PG13,5

Puszka hermetyczna 90x130 klik
Hermetic boxes 90x130 klik



A.0065

IP54



Uwagi / remarks: Kolor / colour : RAL7035
Ø otworu na dławik / gland hole diameter: 20mm, PG13,5

Puszki instalacyjne, natynkowe, hermetyczne

Facing wall, hermetic boxes

Norma / norm: PN-EN 60670-1

Puszki hermetyczne: PG16 / 5x4 mm² oraz PG21 / 5x6 mm² posiadają zwiększoną szczelność - IP67, dzięki czemu można stosować je na zewnętrznych ścianach budynków narażonych na działanie czynników atmosferycznych (deszczu, mrozu itp.)

Puszka hermetyczna PG16 / 5x4 mm²
Box PG16 / 5x4 mm²



A.0035

A.0035BR

A.0035C

IP67



Uwagi / remarks: Kolor / colour : RAL7035, IP67, Materiał / material: PA
Dławik / gland : PG16. Podano wymiary wewnętrzne puszki / inside dimensions. Kolor/color: czarny/black: RAL9017, brązowy/brown: RAL8011

Puszka hermetyczna PG21 / 5x6 mm²
Box PG21 / 5x6 mm²



A.0036

IP67



Uwagi / remarks: Kolor / colour : RAL7035, IP67, Materiał / material: PA
Dławik / gland : PG21
Podano wymiary wewnętrzne puszki / inside dimensions

POI-28 bez wkładu
POI-28



A.0011



Uwagi / remarks: Kolor / colour : RAL7035, IP30, Materiał / material: PP
Ø otworu na dławik / gland hole diameter: 28mm
Podano wymiary wewnętrzne puszki / inside dimensions

Puszki instalacyjne

Mounting boxes

Puszki natynkowe IP54, bezhalogenowe

Facing wall boxes IP54, halogen free series

PP
ABS

850°

Norma / norm: PN-EN 60670-1

PH 92x92 klik

PH 92x92 klik

5 zacisków 4mm²
5 terminals 4 mm²

ze złączką 4x6mm²
with connections 4x6 mm²

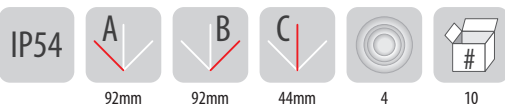
bez zacisków
without terminals



A.0020

A.0018ZP

A.0018



Uwagi / remarks: Ø otworu na dławik / gland hole diameter: 21mm

PH 92x92 klik

PH 92x92 klik

5 zacisków 4mm²
5 terminals 4 mm²

ze złączką 4x6mm²
with connections 4x6 mm²

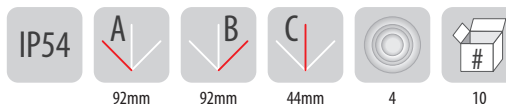
bez zacisków
without terminals



A.0020B

A.0018BZP

A.0018B



Uwagi / remarks: Ø otworu na dławik / gland hole diameter: 21mm



Błyskawiczny montaż



PH 92x92 klik

PH 92x92 klik

5 zacisków 4mm²
5 terminals 4 mm²

ze złączką 4x6mm²
with connections 4x6 mm²

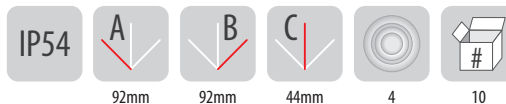
bez zacisków
without terminals



A.0020BR

A.0018BRZP

A.0018BR



Uwagi / remarks: Ø otworu na dławik / gland hole diameter: 21mm



Puszki natynkowe IP 54 PH 92 x 92 klik są zastrzeżone w Urzędzie Patentowym jako wzór przemysłowy. Cechy stylizowanych elementów puszki instalacyjnej nadają jej oryginalny kształt wyróżniający się na rynku.

Prawo z rejestracji nr 14330



Studzienki gruntowe kontrolno-pomiarowe

Control & measurement ground boxes

Studzienka gruntowa kontrolno-pomiarowa
Mała



R.8170

Studzienka gruntowa kontrolno-pomiarowa
Uszczelniona



R.8171

Studzienka gruntowa kontrolno-pomiarowa
Duża



R.8172

Numer katalogowy	Studzienka gruntowa kontrolno-pomiarowa Typ	Wymiary [mm]	Materiał	Dopuszczalna siła nacisku na pokrywę [kN/kg]	Wejścia Ø [mm]	Wyjścia Ø [mm]	Mocowanie pokrywy
R.8170	Mała	198/198/200	wzmocniony PP (polipropylen)	2,1 / 210	126-102-84-64,5	120-96-74,5-59	wcisk
R.8171	Uszczelniona	285/285/233		2,1 / 210	50(2x)-29(2x)-34-18	56(2x)-40	4 wkręty M6
R.8172	Duża	290/290/296		7,39 / 739	140-126-102-84-64,5	135-120-96-76-59	wcisk

Wyroby spełniają normę: PN-EN 124:2000 i PN-EN 62305-1/3

Puszka do złącza odgromowego

Box for grounding connector

Puszka do złącza odgromowego

Box for grounding connector



R.8145

R.8145S



210 mm



165 mm



80-150 mm



1

Uwagi / remarks: R.8145S posiada pokrywę w kolorze szarym / R.8145S box have grey cover



Zalety puszki do złącza odgromowego

- » Pokrywa odporna na działanie promieni UV
- » Skuteczne zabezpieczenie złącza przed działaniem warunków atmosferycznych
- » Prosta instalacja złącza kontrolnego
- » Idealne rozwiązanie do instalacji w ścianach nawet do 15 cm dzięki płynnej regulacji głębokości
- » Prosta konstrukcja zapewnia komfort montażu



Advantages of box for grounding connector

- » Cover resistant to UV radiation
- » Efficient protection of control connector from weather condition
- » Simple installation of control connector
- » Excellent solutions for installations in walls, even 15 cm thick insulations, thanks to smooth adjustment of depth
- » Simple design for ease of assembly



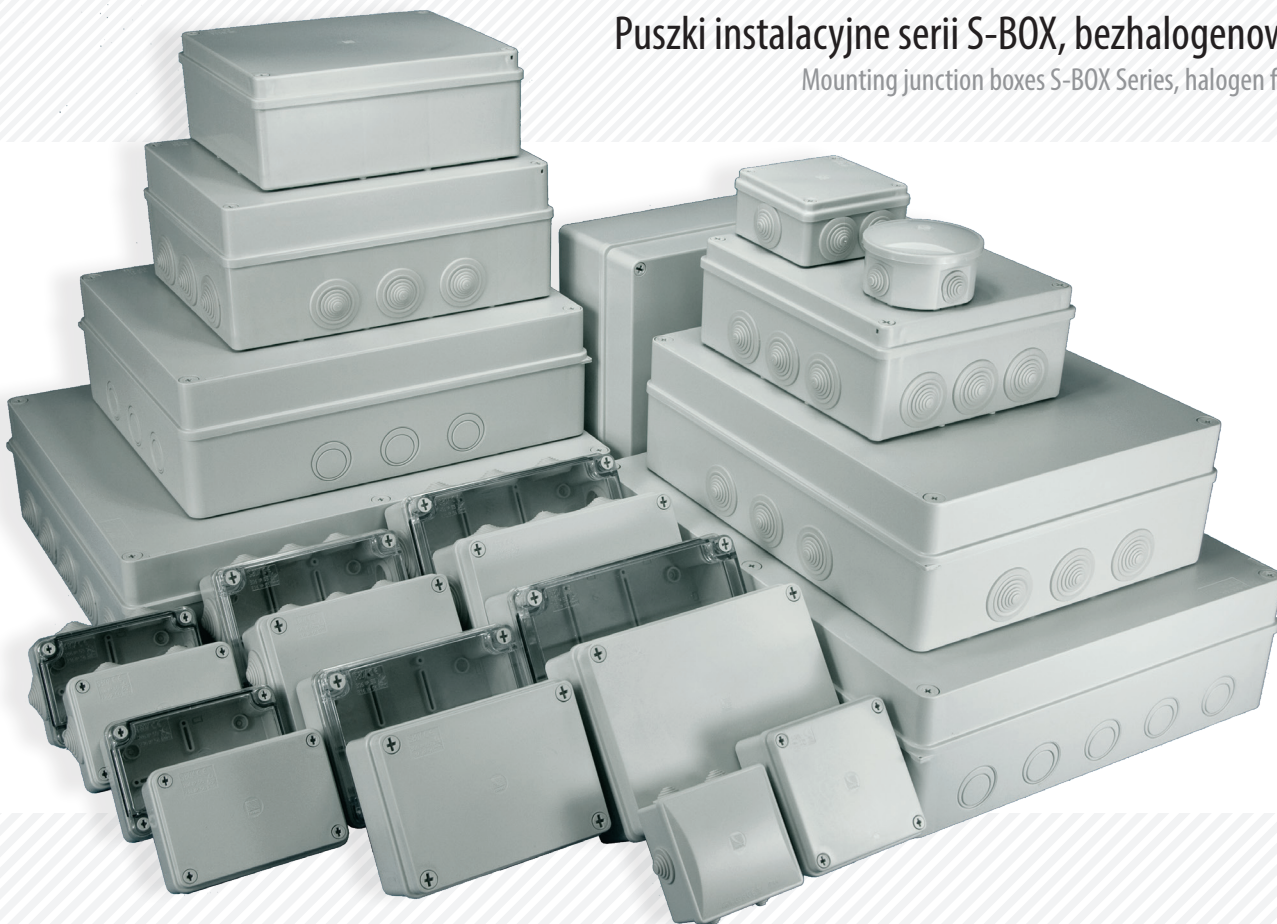
Płynna regulacja głębokości oraz zabezpieczenie przed przesuwaniami się obu części puszki odgromowej

Puszki instalacyjne

Mounting boxes

Puszki instalacyjne serii S-BOX, bezhalogenowe

Mounting junction boxes S-BOX Series, halogen free



- » Łatwy montaż osprzętu elektrycznego i elektronicznego dzięki licznym podstawom wewnątrz puszki
- » Wkręty z tworzywa zapewniają całkowitą odporność zewnętrznej części puszek na korozję, co umożliwia zamontowanie puszek w miejscach narażonych na wilgoć
- » Wysoki stopień ochrony IP 65 dzięki uszczelnieniu połączenia pomiędzy pokrywą a podstawą, za wyjątkiem serii S-BOX 026 i 036, które posiadają wygodny i szybki system zamykania poprzez zakliknięcie pokrywy na puszcze i stopień IP równy 44
- » Wysoka odporność mechaniczna i chemiczna



Szeroki wybór - wiele zastosowań

- » Przezroczyste pokrywy zwiększają ilość zastosowań, umożliwiając okresową inspekcję osprzętu zamontowanego wewnątrz puszki bez konieczności demontażu pokrywy
- » Wysoka odporność na uderzenia przezroczystych pokryw puszek S-BOX - IK 10

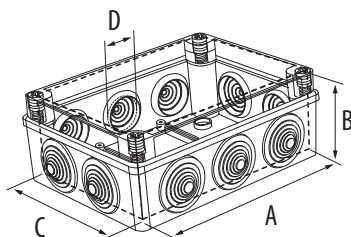


IK08

Puszki instalacyjne serii S-BOX, bezhalogenowe

Mounting junction boxes S-BOX Series, halogen free

Norma / norm: PN-EN 60670-1, PN-EN 62208



Wymiary A, B, C są wymiarami wewnętrznymi S-BOX
Dimensions A, B, C - are inside dimensions of S-BOX

Puszki S-BOX 026 i 036 posiadają wygodne i szybkie systemy zamykania poprzez zakłknięcie pokrywy na puszcze, dzięki odpowiednim rozwiązaniom połączenie to zapewnia szczelność równą IP44.



S-BOX 80x80x40 klik

Numer katalogowy Catalogue number	Typ Type	Pokrywa Cover	Kolor Colour	Wymiary / Dimensions			Dławiki Glands	Typ dławika Type of gland	D [mm] Ø otworu na dławik Gland hole diameter	IP	Materiał Kind of material	Wyposażenie	Opakowanie zbiorcze Quantity in package
				A [mm]	C [mm]	B [mm]							
S-BOX 026	Ø80x40 klik	nieprzeźroczysta	RAL7035	Ø84		40	4	kwadratowy	22mm, PG 16	IP44	PS/ABS		5/100
S-BOX 0260	Ø80x40 klik	nieprzeźroczysta	RAL7035	Ø84		40	4	okrągły	22mm, PG 16	IP44	PS/ABS		5/100
S-BOX 026B	Ø80x40 klik	nieprzeźroczysta	biały/white	Ø84		40	4	kwadratowy	22mm, PG 16	IP44	PS		5/100
S-BOX 026B0	Ø80x40 klik	nieprzeźroczysta	biały/white	Ø84		40	4	okrągły	22mm, PG 16	IP44	PS		5/100
S-BOX 036	80x80x40 klik	nieprzeźroczysta	RAL7035	80	80	40	6	kwadratowy	20mm, PG 13,5	IP44	PS/ABS		10/100
S-BOX 0360	80x80x40 klik	nieprzeźroczysta	RAL7035	80	80	40	6	okrągły	20mm, PG 13,5	IP44	PS/ABS		10/100
S-BOX 036B	80x80x40 klik	nieprzeźroczysta	biały/white	80	80	40	6	kwadratowy	20mm, PG 13,5	IP44	PS		10/100
S-BOX 036B0	80x80x40 klik	nieprzeźroczysta	biały/white	80	80	40	6	okrągły	20mm, PG 13,5	IP44	PS		10/100

S-BOX 100x100x50



Numer katalogowy Catalogue number	Typ Type	Pokrywa Cover	Kolor Colour	Wymiary / Dimensions			Dławiki Glands	Typ dławika Type of gland	D [mm] Ø otworu na dławik Gland hole diameter	IP	Materiał Kind of material	Wyposażenie	Opakowanie zbiorcze Quantity in package
				A [mm]	C [mm]	B [mm]							
S-BOX 106	100x100x50 / 6 dławików	nieprzeźroczysta	RAL7035	100	100	50	6	okrągły	28mm, PG 21	IP65	PS/ABS		6/48
S-BOX 106B	100x100x50 / 6 dławików	nieprzeźroczysta	biały/white	100	100	50	6	okrągły	28mm, PG 21	IP65	PS/ABS		6/48
S-BOX 116	100x100x50 / bez dławików	nieprzeźroczysta	RAL7035	100	100	50				IP65	PS/ABS		6/48
S-BOX 116B	100x100x50 / bez dławików	nieprzeźroczysta	biały/white	100	100	50				IP65	PS/ABS		6/48
S-BOX 116BR	100x100x50 / bez dławików	nieprzeźroczysta	brązowy/brown	100	100	50				IP65	PS/ABS		6/48

S-BOX 120x80x50



Numer katalogowy Catalogue number	Typ Type	Pokrywa Cover	Kolor Colour	Wymiary / Dimensions			Dławiki Glands	Typ dławika Type of gland	D [mm] Ø otworu na dławik Gland hole diameter	IP	Materiał Kind of material	Wyposażenie	Opakowanie zbiorcze Quantity in package
				A [mm]	C [mm]	B [mm]							
S-BOX 206	120x80x50 / 6 dławików	nieprzeźroczysta	RAL7035	120	80	50	6	okrągły	28mm, PG 21	IP65	PS/ABS		6/60
S-BOX 206B	120x80x50 / 6 dławików	nieprzeźroczysta	biały/white	120	80	50	6	okrągły	28mm, PG 21	IP65	PS/ABS		6/60
S-BOX 206-P	120x80x50 / 6 dławików	przeźroczysta	RAL7035	120	80	50	6	okrągły	28mm, PG 21	IP65	PS/ABS/PC		1
S-BOX 216	120x80x50 / bez dławików	nieprzeźroczysta	RAL7035	120	80	50				IP65	PS/ABS		6/60
S-BOX 216B	120x80x50 / bez dławików	nieprzeźroczysta	biały/white	120	80	50				IP65	PS/ABS		6/60
S-BOX 216-P	120x80x50 / bez dławików	przeźroczysta	RAL7035	120	80	50				IP65	PS/ABS/PC		1

Puszki instalacyjne S-BOX serii:
S-BOX 190x140x70, S-BOX 240x190x90,
S-BOX 300x220x120

dostępne są również we wzbożonej wersji z szyną montażową lub metalową płytą montażową wykonaną z blachy perforowanej cynkowanej galwanicznie o grubości 1 mm, posiadającej otwory o średnicy Ø 3mm



Puszki instalacyjne serii S-BOX, bezhalogenowe

Mounting junction boxes S-BOX Series, halogen free

IK08



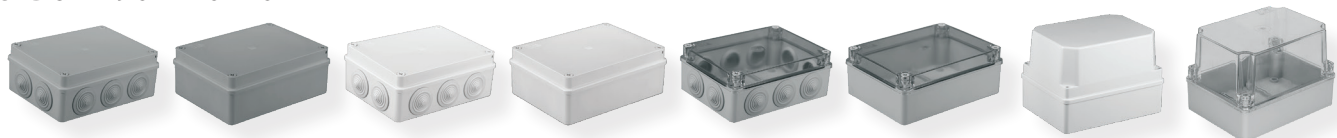
Norma/norm: PN-EN 60670-1, PN-EN 62208

S-BOX 150x110x70



Numer katalogowy Catalogue number	Typ Type	Pokrywa Cover	Kolor Colour	Wymiary / Dimensions			Dławiki Glands	Typ dławika Type of gland	D [mm] Ø otworu na dławik Gland hole diameter	IP	Materiał Kind of material	Wyposażenie	Opakowanie zbiornice Quantity in package
				A [mm]	C [mm]	B [mm]							
S-BOX 306	150x110x70 / 10 dławików	nieprzezroczysta	RAL7035	150	110	70	10	okrągły	28mm, PG 21	IP65	PS/ABS		1/25
S-BOX 306B	150x110x70 / 10 dławików	nieprzezroczysta	biały/white	150	110	70	10	okrągły	28mm, PG 21	IP65	PS/ABS		1/25
S-BOX 306H	150x110x140 / 10 dławików	nieprzezroczysta	RAL7035	150	110	140	10	okrągły	28mm, PG 21	IP65	PS/ABS		1
S-BOX 306H-P	150x110x140 / 10 dławików	przezroczysta	RAL7035	150	110	140	10	okrągły	28mm, PG 21	IP65	PS/ABS/PC		1
S-BOX 306-P	150x110x70 / 10 dławików	przezroczysta	RAL7035	150	110	70	10	okrągły	28mm, PG 21	IP65	PS/ABS/PC		1
S-BOX 316	150x110x70 / bez dławików	nieprzezroczysta	RAL7035	150	110	70				IP65	PS/ABS		1/25
S-BOX 316B	150x110x70 / bez dławików	nieprzezroczysta	biały/white	150	110	70				IP65	PS/ABS		1/25
S-BOX 316H	150x110x140 / bez dławików	nieprzezroczysta	RAL7035	150	110	140				IP65	PS/ABS		1
S-BOX 316H-P	150x110x140 / bez dławików	przezroczysta	RAL7035	150	110	140				IP65	PS/ABS/PC		1
S-BOX 316-P	150x110x70 / bez dławików	przezroczysta	RAL7035	150	110	70				IP65	PS/ABS/PC		1

S-BOX 190x140x70



Numer katalogowy Catalogue number	Typ Type	Pokrywa Cover	Kolor Colour	Wymiary / Dimensions			Dławiki Glands	Typ dławika Type of gland	D [mm] Ø otworu na dławik Gland hole diameter	IP	Materiał Kind of material	Wyposażenie	Opakowanie zbiornice Quantity in package
				A [mm]	C [mm]	B [mm]							
S-BOX 406	190x140x70 / 10 dławików	nieprzezroczysta	RAL7035	190	140	70	10	okrągły	37mm, PG29	IP65	PS/ABS		1/15
S-BOX 406B	190x140x70 / 10 dławików	nieprzezroczysta	biały/white	190	140	70	10	okrągły	37mm, PG29	IP65	PS/ABS		1/15
S-BOX 406H	190x140x140 / 10 dławików	nieprzezroczysta	RAL7035	190	110	140	10	okrągły	28mm, PG 21	IP65	PS/ABS		1
S-BOX 406H-P	190x140x140 / 10 dławików	przezroczysta	RAL7035	190	110	140	10	okrągły	28mm, PG 21	IP65	PS/ABS/PC		1
S-BOX 406-P	190x140x70 / 10 dławików	przezroczysta	RAL7035	190	140	70	10	okrągły	37mm, PG29	IP65	PS/ABS/PC		1
S-BOX 416	190x140x70 / bez dławików	nieprzezroczysta	RAL7035	190	140	70				IP65	PS/ABS		1/15
S-BOX 416B	190x140x70 / bez dławików	nieprzezroczysta	biały/white	190	140	70				IP65	PS/ABS		1/15
S-BOX 416H	190x140x140 / bez dławików	nieprzezroczysta	RAL7035	190	140	140				IP65	PS/ABS		1
S-BOX 416H-P	190x140x140 / bez dławików	przezroczysta	RAL7035	190	140	140				IP65	PS/ABS/PC		1
S-BOX 416-P	190x140x70 / bez dławików	przezroczysta	RAL7035	190	140	70				IP65	PS/ABS/PC		1
S-BOX 416-PM	190x140x70 / bez dławików	nieprzezroczysta	RAL7035	190	140	70				IP65	PS/ABS/PC	plyta montażowa	1
S-BOX 416-P-PM	190x140x70 / bez dławików	przezroczysta	RAL7035	190	140	70				IP65	PS/ABS/PC	plyta montażowa	1
S-BOX 416-P-TH	190x140x70 / bez dławików	przezroczysta	RAL7035	190	140	70				IP65	PS/ABS/PC	szyna TH35 pełna	1
S-BOX 416-TH	190x140x70 / bez dławików	nieprzezroczysta	RAL7035	190	140	70				IP65	PS/ABS/PC	szyna TH35 pełna	1

S-BOX 240x190x90



Numer katalogowy Catalogue number	Typ Type	Pokrywa Cover	Kolor Colour	Wymiary / Dimensions			Dławiki Glands	Typ dławika Type of gland	D [mm] Ø otworu na dławik Gland hole diameter	IP	Materiał Kind of material	Wyposażenie	Opakowanie zbiornice Quantity in package
				A [mm]	C [mm]	B [mm]							
S-BOX 506	240x190x90 / 12 dławików	nieprzezroczysta	RAL7035	240	190	90	12	okrągły	37mm, PG29	IP65	PS/ABS		16
S-BOX 506B	240x190x90 / 12 dławików	nieprzezroczysta	biały/white	240	190	90	12	okrągły	37mm, PG29	IP65	PS/ABS		16
S-BOX 506-P	240x190x90 / 12 dławików	przezroczysta	RAL7035	240	190	90	12	okrągły	37mm, PG29	IP65	PS/ABS/PC		1
S-BOX 506-TH	240x190x90 / 12 dławików	nieprzezroczysta	RAL7035	240	190	90	12	okrągły	37mm, PG29	IP65	PS/ABS	szyna TH35 perfor.	1
S-BOX 516	240x190x90 / bez dławików	nieprzezroczysta	RAL7035	240	190	90				IP65	PS/ABS		16
S-BOX 516B	240x190x90 / bez dławików	nieprzezroczysta	biały/white	240	190	90				IP65	PS/ABS		16
S-BOX 516-P	240x190x90 / bez dławików	przezroczysta	RAL7035	240	190	90				IP65	PS/ABS/PC		1
S-BOX 516-PM	240x190x90 / bez dławików	nieprzezroczysta	RAL7035	240	190	90				IP65	PS/ABS	plyta montażowa	1
S-BOX 516-P-PM	240x190x90 / bez dławików	przezroczysta	RAL7035	240	190	90				IP65	PS/ABS/PC	plyta montażowa	1
S-BOX 516-P-TH	240x190x90 / bez dławików	przezroczysta	RAL7035	240	190	90				IP65	PS/ABS/PC	szyna TH35 perfor.	1
S-BOX 516-TH	240x190x90 / bez dławików	nieprzezroczysta	RAL7035	240	190	90				IP65	PS/ABS	szyna TH35 perfor.	1



IK08

Puszki instalacyjne serii S-BOX, bezhalogenowe

Mounting junction boxes S-BOX Series, halogen free

Norma / norm: PN-EN 60670-1, PN-EN 62208



S-BOX 300x220x120

Numer katalogowy Catalogue number	Typ Type	Pokrywa Cover	Kolor Colour	Wymiary / Dimensions			Dławiki Glands	Typ dławika Type of gland	D [mm] Ø otworu na dławik Gland hole diameter	IP	Materiał Kind of material	Wyposażenie	Opakowanie zbiornicze Quantity in package
				A [mm]	C [mm]	B [mm]							
S-BOX 606	300x220x120 / 12 dławików	nieprzeźroczysta	RAL7035	300	220	120	12	okrągły	37mm, PG29	IP65	PS/ABS		7
S-BOX 616	300x220x120 / bez dławików	nieprzeźroczysta	RAL7035	300	220	120				IP65	PS/ABS		7
S-BOX 616-PM	300x220x120 / bez dławików	nieprzeźroczysta	RAL7035	300	220	120				IP65	PS/ABS	plyta montażowa	1
S-BOX 616-TH	300x220x120 / bez dławików	nieprzeźroczysta	RAL7035	300	220	120				IP65	PS/ABS	szyna TH35 perfor.	1



S-BOX 380x300x120

Numer katalogowy Catalogue number	Typ Type	Pokrywa Cover	Kolor Colour	Wymiary / Dimensions			Dławiki Glands	Typ dławika Type of gland	D [mm] Ø otworu na dławik Gland hole diameter	IP	Materiał Kind of material	Wyposażenie	Opakowanie zbiornicze Quantity in package
				A [mm]	C [mm]	B [mm]							
S-BOX 706	380x300x120 / 12 dławików	nieprzeźroczysta	RAL7035	380	300	120	12	okrągły	37mm, PG29	IP65	PS/ABS		1/5
S-BOX 716	380x300x120 / bez dławików	nieprzeźroczysta	RAL7035	380	300	120				IP65	PS/ABS		1/5
S-BOX 716-PM	380x300x120 / bez dławików	nieprzeźroczysta	RAL7035	380	300	120				IP65	PS/ABS	plyta montażowa	1
S-BOX 716-TH	380x300x120 / bez dławików	nieprzeźroczysta	RAL7035	380	300	120				IP65	PS/ABS	szyna TH35 perfor.	1

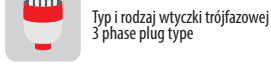
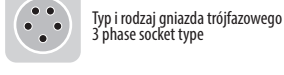
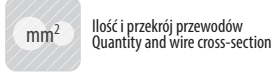
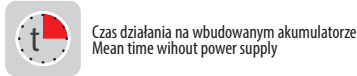
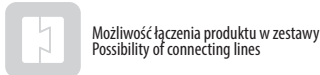
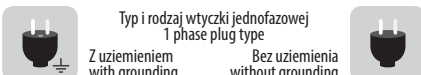
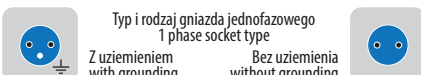
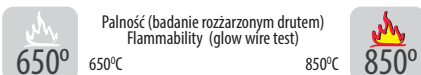


S-BOX 460x380x120

Numer katalogowy Catalogue number	Typ Type	Pokrywa Cover	Kolor Colour	Wymiary / Dimensions			Dławiki Glands	Typ dławika Type of gland	D [mm] Ø otworu na dławik Gland hole diameter	IP	Materiał Kind of material	Wyposażenie	Opakowanie zbiornicze Quantity in package
				A [mm]	C [mm]	B [mm]							
S-BOX 806	460x380x120 / 18 dławików	nieprzeźroczysta	RAL7035	460	380	120	18	okrągły	37mm, PG29	IP65	PS/ABS		1/5
S-BOX 816	460x380x120 / bez dławików	nieprzeźroczysta	RAL7035	460	380	120				IP65	PS/ABS		1/5



Numer katalogowy Catalogue number	Typ Type	Pokrywa Cover	Kolor Colour	Wymiary / Dimensions			Dławiki Glands	Typ dławika Type of gland	D [mm] Ø otworu na dławik Gland hole diameter	IP	Materiał Kind of material	Wyposażenie	Opakowanie zbiornicze Quantity in package
				A [mm]	C [mm]	B [mm]							
OL20043	250x200x160	nieprzeźroczysta	RAL7035	250	200	160				IP56	ABS		1
012.CA.G	310x230x160	nieprzeźroczysta	RAL7035	310	230	160				IP56	ABS		1



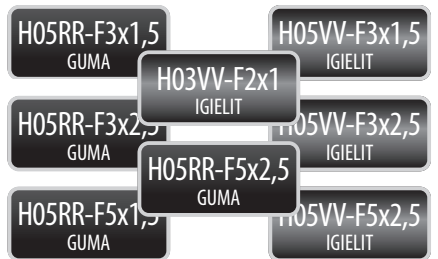
Grupa piktogramów wartości napięcia Voltage pictograms



Grupa piktogramów stopnia ochrony IP Pictograms IP - internal protection



Grupa piktogramów rodzaju i typu przewodu Pictograms - wire type



Grupa piktogramów głównego koloru produktu Pictograms - main colours of product



Grupa piktogramów rodzaju tworzywa Pictograms - type of material

